

## 1

### Spacer for insulating glass units Part 1 Aluminum spacer

! " # \$ %

---

中华人民共和国国家发展和改革委员会 发布

JCxxx-xxxxO1 23456789: ; < = 9  
>>? 1=9 @567A  
>>? 2=9 BCD567A  
>>? 3=9 EFGHI BCDJ K567L  
, =9: JCxxx-xxxxO1 2345678M? 1=9L  
  
, =9MNOA: PQRNOL  
, STU1V. WGHXKYZ[ L  
, STU\V. W) 34ST] ^\_` aYbcL  
, STdefghi 1V. W34I j k 34I Ym  
nop34Fq! rs%EtuvL  
, STwxfghi yz{|1234@7Etuv  
}~1• Etuv  
! z%6 GHEtvm  
@k! z%Etvm  
V 34 1 m  
V \34 34 1 L  
, STdefg m mnYm Vm m mn m L  
, ST: L

# 1

1

, = 9P 1 2 3 4 @ 5 6 7 M \_ mGHmP 9 m^\_e m\* m P  
m mS m L  
, = 9 ) 1 2 3 4 ) @ 5 6 7 L

2

&' 1 M 7 , STM ) : , STM 7 L M ) &' EM  
h! B M % + 均 B ) , ST 然 鼓励根据, ST 达 I 议 M 各 研究  
否可 ( ) 这些 &' M 最新 + , L B M ) &' 最新 + , ) , STL  
GB/T 3880 @ @K 金板 G  
GB 10504 3A 9 子筛  
GB/T 11944 1 2 3 4  
JC/T 914 1 2 3 4 ) 丁基 熔密封胶

3

— ) , = 9 L

### 3.1 @ 5 6 7 aluminum spacer

U@ @K 金 GH 构 2 腔 ) 填充干燥剂 m 6 离 1 2 3 4 原片, f 支撑作) M 结构制品 L

### 3.2 5 6 7 连接' aluminum spacer connector

) 5 6 7 紧固连接 M 配' 直插' 角插' L

4

### 4.1 GH

@ 5 6 7 原 GH 应符 K GB/T 3880 1 3 系 M 相关 e L

### 4.2 P

按截面宽度 9: 6Am 9Am 12Am 15Am 16Am 20A 它 P U 供需 I 商确 L

### 4.3 9

根据) 途 9: 可折弯 5 6 7 B 可折弯 5 6 7 L

### 4.4 5 6 7 连接' e 见 NO A

5

### 5.1

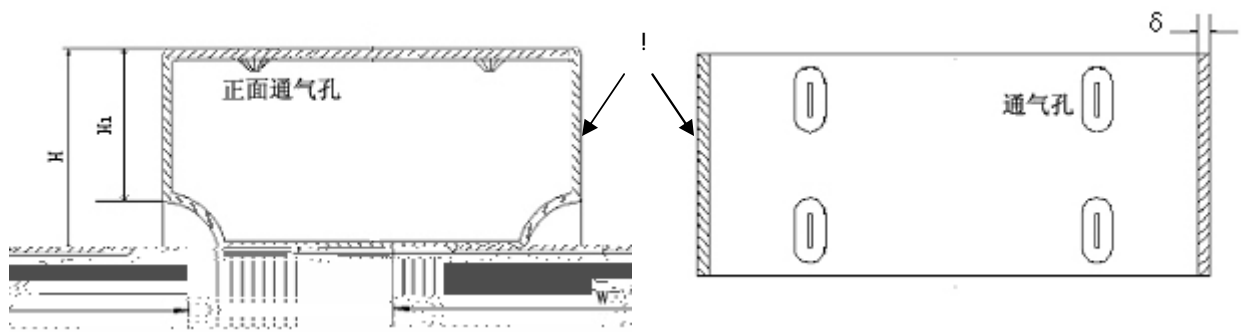
#### 5.1.1 截面尺寸 偏差

截面尺寸 偏差应符 K 表 1 截面 正面示意图见图 1L

1

hi : 毫米

型号	截面宽度 W	肩高 H <sub>i</sub>	截面高度 H	壁厚 δ
6A	5.50±0.15	B小 4.0	B小 6.0	B小 0.30
9A	8.50±0.15			
12A	11.50±0.15			
15A	14.50±0.15			
16A	15.50±0.15			
20A	19.50±0.15			



1

5.1.2 长度允许偏差

@567u称长度B大 6m时 长度允许偏差: ±10mmA长度大 6m时 允许偏差U供需 I 商确 L

5.1.3 ! " # \$ # 弯%度B大 0.2&L

5.1.4 ' %B大 0.5mmL

5.2

5.2.1 表面应| ( ) \* +, - m+. / m+ O1 L

5.2.2 23应均49 B5E56 73L

5.2.3 8c 应9: L

5.2.4 可折弯@567 折弯 折弯=9应+; . L

5.3

2 < 差应B小 0.1MPaL

6

\* = \* M > ? e

@度 20A 25B

大2 < • 8.60C10<sup>4</sup>A 1.06C10<sup>5</sup> Pa

相DE 度 40&A 70&

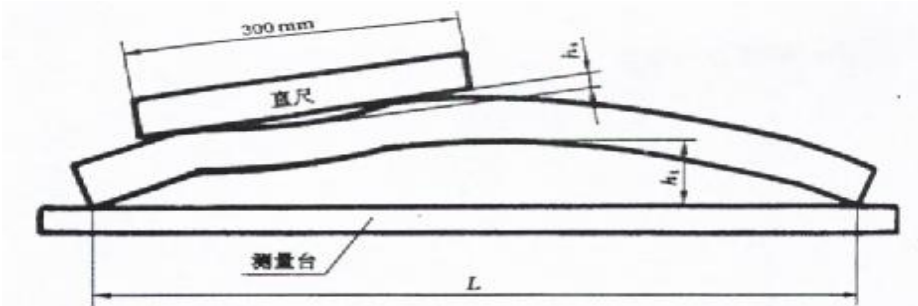
6.1

6.1.1

@567M尺寸F) G度: 0.02mm MH尺mG度: 0.01mm MI 9尺mG度: 1mm MDJ 尺m D直尺mG度: 0.01mm MK 尺Lj M= L

6.1.2

! 弯%度 N@567r O意截P 1米长@567 Q RN9Sr TUV( 弯%达WX 时 Y长度 = 5WM@567Z 面I 9S最大5[ ! h1% ) 300mm 长直尺Y长度 \ ] N @567M表面= 5M5[ 最大^! h2% 图1 L: \_ ` 长度L



2

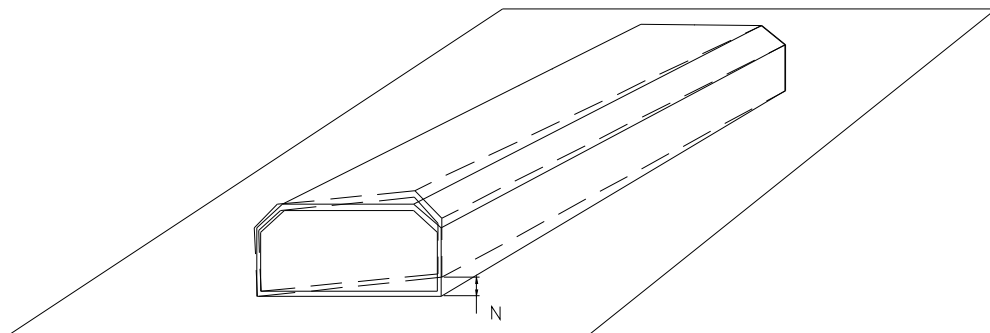
弯%度Mab 见c ud

" # 弯%度eh1/LC100& f f f f f f f f f f f f f f f f f f ! d 1%

\$ # 弯%度eh2/300C100& f f f f f f f f f f f f f f f f f f ! d 2%

6.1.3

' % N@567r O意截P 1米长@567 Q 23面g Rh9Sr TUV(i 达WX 时 Y@567M长度 = @567正面I 9Si 5M最大j 离N k N^1I mnoM弯% 度^p: ' %YL



3

6.2

6.2.1 Nqr MU然| s tu| v 7' w= L

6.2.2

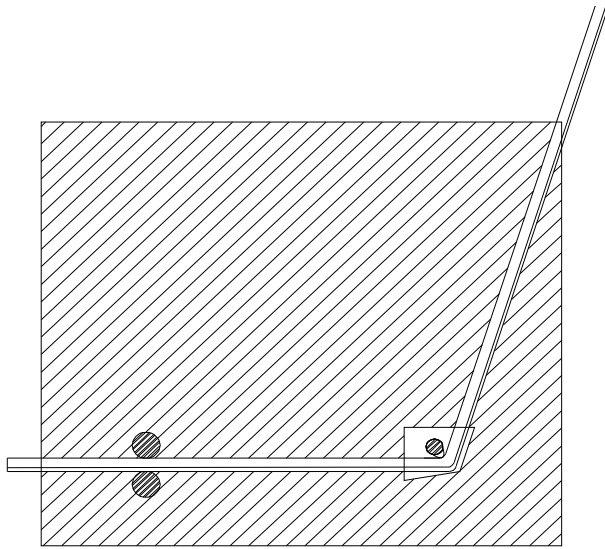
6.2.2.1 \* x

OP长度B小 1米M@567 3根L

6.2.2.2

可D@567yz 折弯作k M折弯{ | L

折弯{ | 示意图见图4



1 Z板m2 r = <板m3 @567m4 i } ~m5 •  
4

6.2.2.3

Q\* x Rh hr 确 \* x 需折弯=9 按e 固 折 90 角L 折弯=9L

6.4

6.4.1 样

○意截P 3 根长度: 500mm±2mm M@567L

6.4.2

23 R= \* 示意图见图 5



7.1.1 [ m尺寸 #Lce x 它 w U供需 商 L

7.1.2 型d ^\_e 1\ = wL

7.2 组批与抽样 则

7.2.1 #

F) 相 GHN j 7' M相 P M1234) @567L

7.2.2 x

D 品M m # 尺寸按表 2e F PL

2 抽样

hi : 根

Q		K	BK
2A8	2	0	1
9~15	2	0	1
16~25	3	0	1
26~50	5	1	2
51~90	5	1	2
91~150	8	2	3
151~280	13	3	4
281~500	20	5	6
501~1200	32	7	8
1201~3200	50	10	11

7.3 判 则

7.3.1 xM@567M m # 尺寸BK L 大 表 2MBK n#  
品 m # 尺寸BK L

7.3.2 折弯R 23 R=\* 时 3根\* x均符Ke : K 否 n BK L

7.3.3 r 各 1 cE BK n# 品BK L

8 包 志 运输 贮存

8.1 包

8.1.1 @567应密封 L

8.1.2 品M < hi 应NEK L

8.2 志

8.2.1 S 应符KV E关STMP L应 品 称mP m m#号m zSTLL

8.2.2 应S gr m\ 正Rm m L xL

8.3 运输

时应 m m < L

8.4 贮存

8.4.1 @567应Rh r ) m干燥M>? 1 高@m高E 需E RL

8.4.2 @567 l, m m L 品接 L

8.4.3 应 时( ) c 时) 应

附录 A 连接件

( 附录)

A.1

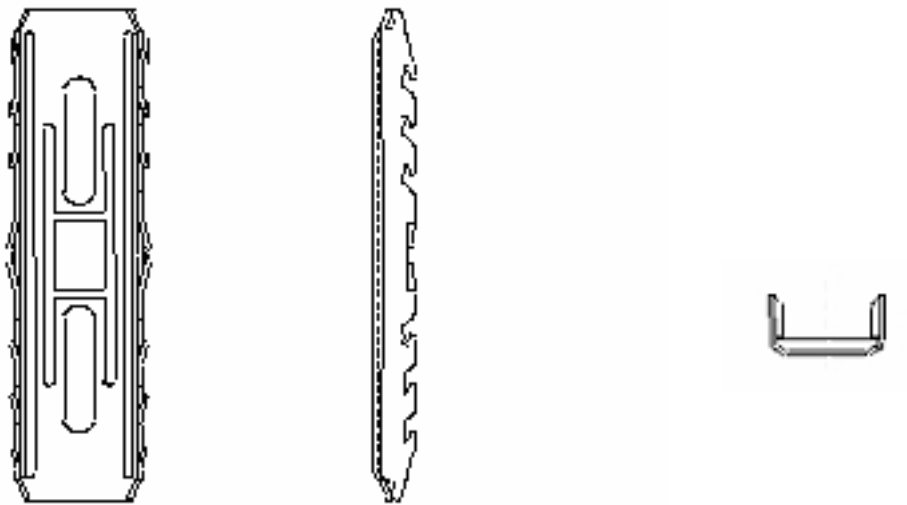
连接' 应F) GH ) P : 6Am9Am12Am15Am16Am20A P U供需 I 商  
确 L

A.2 连接件

A.2.1 连接' E直插' 角接' L

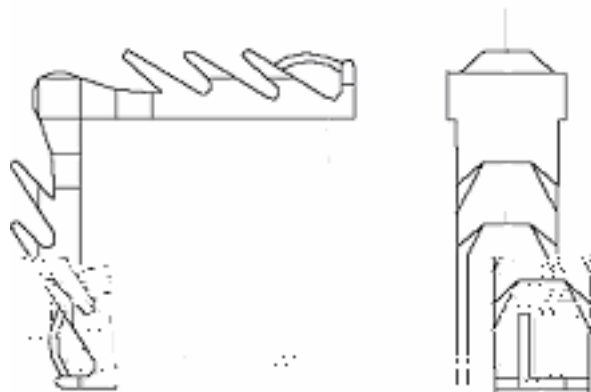
A.2.2 连接' 尺寸应I @567 3尺寸相 配 表面应o 干\* 应{ aE 567  
9子筛 [ L

A.2.3 直插' # 轮廓示意图见图 A.1



A.1 插件

A.2.4 角插' # 轮廓示意图见图 A.2



A.2 角插件